

■ PARIS

■ MARSEILLE

■ ROUBAIX

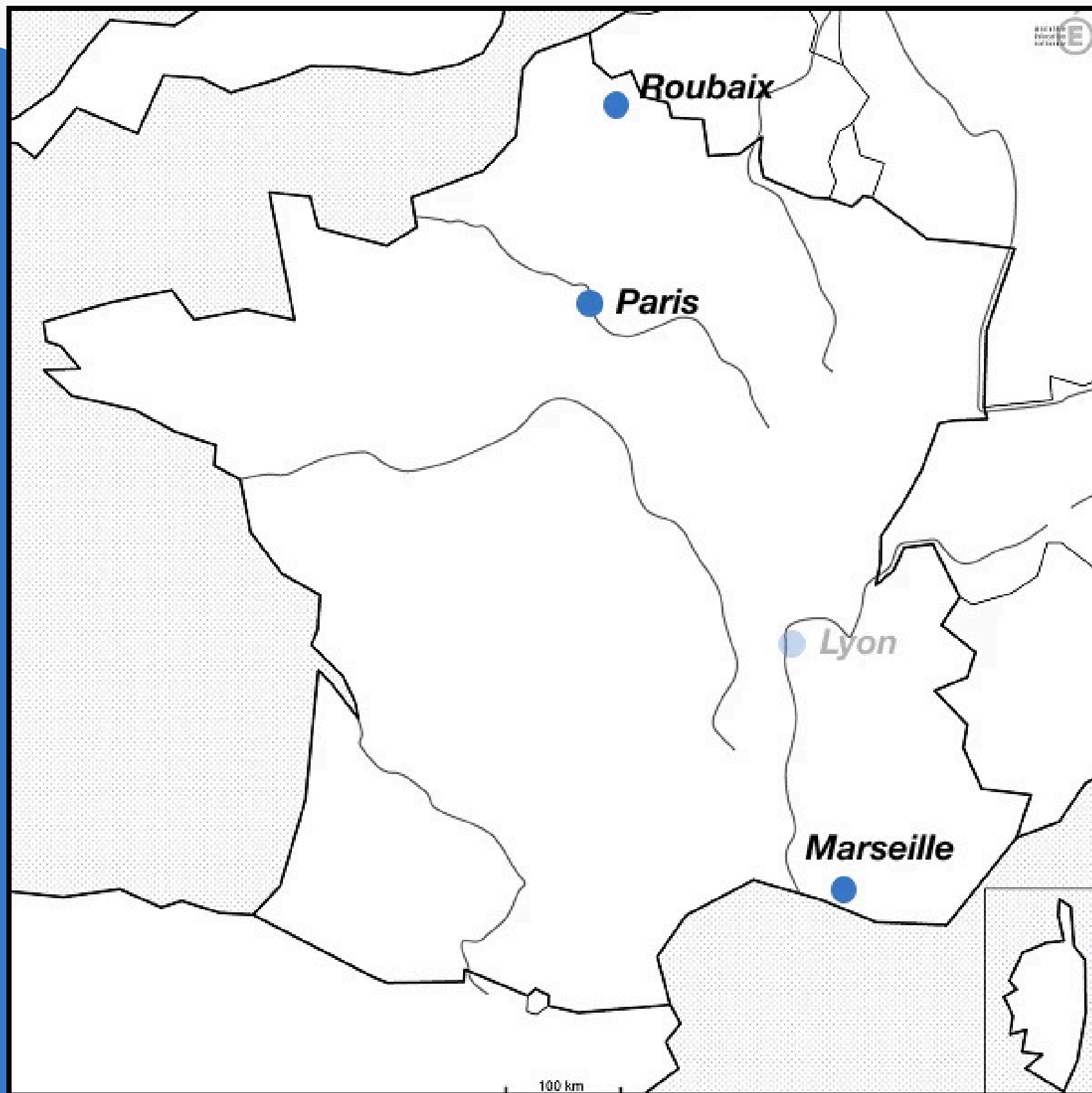
www.labelecole.fr

# Label Emmaüs

ÉCOLE DU DIGITAL



*Depuis 7 ans à l'**École du Digital**, chacun vient avec une histoire, une idée ou un projet à **construire**.* ←



## Nos Antennes

### Prochainement

*Lyon - 2027*  
*Strasbourg - 2028*  
*Nantes - 2029*

- **Paris**  
*9 Rue Saint-Just,  
93130 Noisy-le-Sec*
- **Marseille**  
*Gare Saint Charles,  
13001 Marseille*
- **Roubaix**  
*2 Rue Pierre Motte,  
59100 Roubaix*

### Apprenants formés

**561**

au total

### Femmes

**55%**

~ 309 apprenantes

### Quartiers prioritaires QPV

**34%**

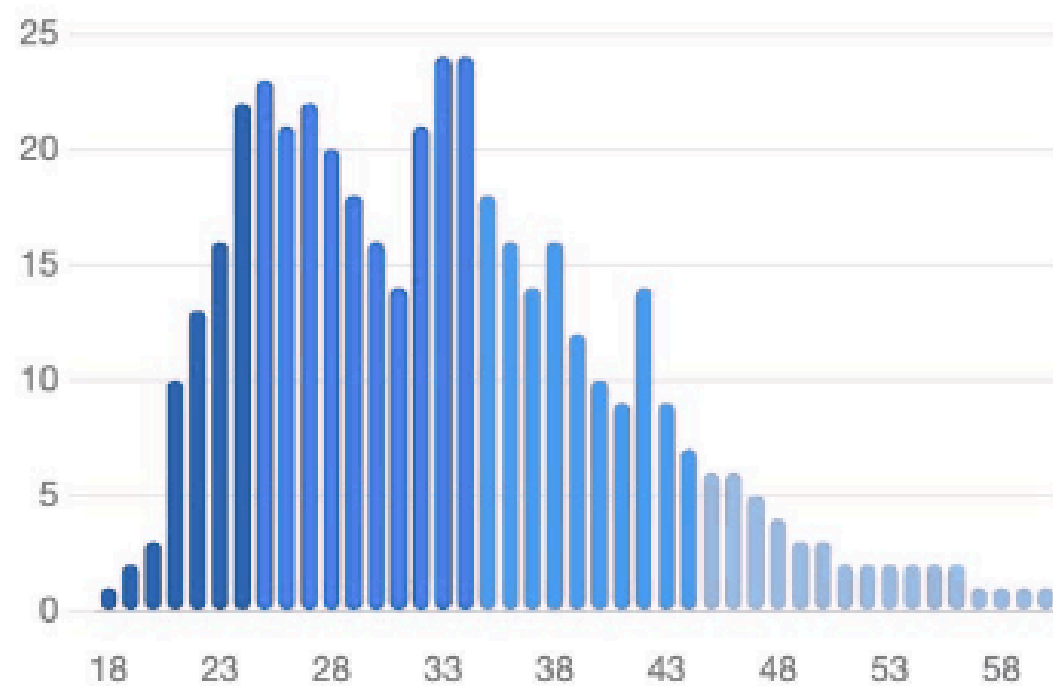
~ 191 apprenants

### Allocataires RSA

**25%**

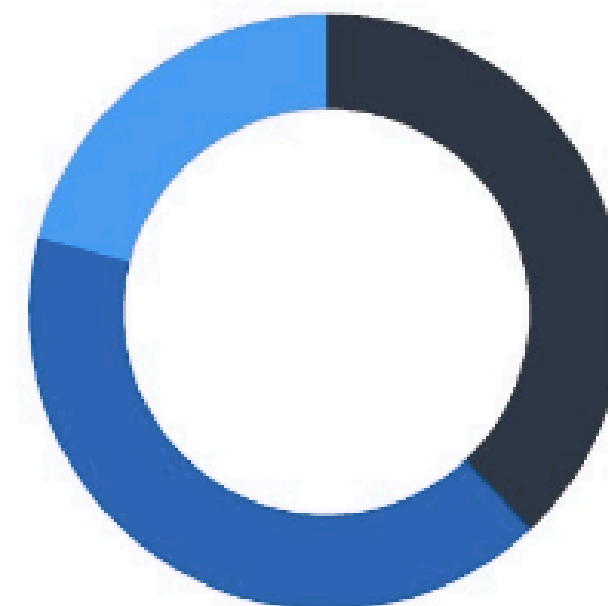
~ 140 apprenants

### RÉPARTITION PAR ÂGE



Âge des apprenants (en années)

### NIVEAU DE DIPLÔME



■ Infra bac 38% ■ Bac 41% ■ Bac +2 21%

# Plus que des compétences techniques, nous accueillons

des personnes **curieuses**

des profils **motivés**

des personnes **prêtes à apprendre**

des **projets à construire**

des **parcours variés**





## **Bootcamp**

*2 semaines*

**Préparation aux métiers du digital**

*Certification Opquast*

## **Bachelor - BAC+3**

*5 à 6 mois*

**Chef de projet e-commerce**

*Titre - Concepteur Designer UI*

## **Mastère - BAC+5**

*2 ans - alternance*

**Expert Webmarketing**

*Titre - Responsable marketing  
digital stratégique & opérationnel*



## Des intervenants métiers

Les cours sont animés bénévolement par des **professionnels experts** dans leur domaine, qui partagent leur **expérience du terrain** et leur **connaissance des évolutions du numérique**.

# Immersion

Grâce à nos **entreprises partenaires**, les apprenants bénéficient d'opportunités d'**immersion** leur permettant de découvrir **les métiers du numérique, développer leur réseau et enrichir leur projet professionnel.**



Des **projets** qui reflètent les **parcours**, les **ambitions** et le **potentiel** de nos **apprenants**



# 1 - Définir son projet

*Offre*

*Étude de marché*

*Cible*

*Personne*

# 2 - Construire son identité

*Moodboard*

*Couleurs*

*Logo*

*Supports*

**labelemmaüs**  
école du digital

# 4 - Construire la stratégie de communication

*Réseaux sociaux*

*Calendrier éditorial*

*Stratégie*

# 3 - Concevoir son site

*Maquettes*

*Wordpress*

*Tests utilisateurs*

*E-commerce*

**60%**



## La levée des freins périphériques

Une école engagée pour l'insertion professionnelle, à travers des dispositifs concrets favorisant l'accès à l'emploi.

- Fonds de dotation
- Conseil en insertion professionnelle
- Accompagnement emploi
- Orientation vers des structures spécialisées (emploi et santé)
- Location d'appartement à proximité des locaux
- Don d'ordinateurs portables

# Fonds d'urgence

Une somme peut être allouée de manière régulière ou sporadique en fonction des besoins des bénéficiaires :

- Prise en charge des **transports**
- **Aide alimentaire et/ou logement**
- **Équipement informatique**
- **Aménagements liés au handicap**
- **Développement de l'autonomie**
- **Accompagnement vers l'emploi**



# Comment s'engager ?

## **Formateurs**

### **Transmettre son expertise**

*Animer des ateliers et partager son expérience métier auprès des apprenants.*

## **Jury**

### **Valoriser les projets**

*Évaluer les présentations des apprenants et contribuer à leur progression grâce à des retours constructifs.*

## **Mentorat**

### **Accompagner les talents**

*Soutenir un apprenant dans son parcours et l'aider à développer son projet professionnel.*

# Contact

## Marseille

**Léa Vitton**

lvitton@label-emmaus.co

06 64 93 00 89

[Liste des modules disponibles](#)

## Roubaix

**Cléa Fidanza**

cfidanza@label-emmaus.co

06 19 49 58 90

[Liste des modules disponibles](#)

## Paris

**Julien Piccirillo**

jpiccirillo@label-emmaus.co

06 69 71 61 70

[Liste des modules disponibles](#)

[Plaquette s'engager Label Ecole](#)